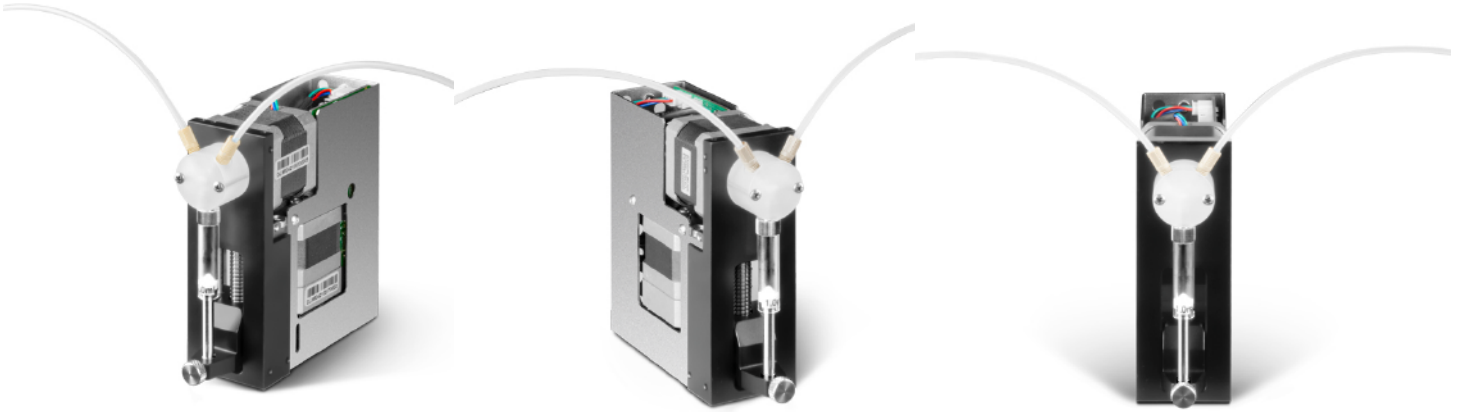


工业注射泵 SP30-1A



产品简介

SP30-1A工业注射泵是一个可编程的流体处理设备。该设备额定行程30mm，通过外部的计算机和微控制器控制，实现自动移液、自动稀释等功能。

功能特点

1. 应用灵活性强。可编程，通过外部的计算机和微控制台控制，广泛适用于多种尺寸的注射器和换向阀。
2. 换向阀。本产品通过换向阀配合步进电机，进行换向的动作。
3. 真实可信赖的性能。光电编码器检测失步，可控制的启动速度和停止速度可编程的加速和减速斜率，可实现对注射器计划性的维护和替换。
4. 简单的集成方式。RS232/RS485/CAN 通讯，可同时连接 15 台 SP30-1A 注射泵，TTL 电平的数字信号两个输入和三个输出可实现与其他外部设备同步。

技术参数

行程控制精度	误差 $\leq 0.1\%$ (行程 \geq 最大行程的30%时)
活塞驱动	步进电机驱动滚珠丝杆, 直线编码器检测失步以及回零位
额定行程(控制步数)	30mm (3000步或24000步)
线速度范围	0.005mm/s-30mm/s
每行程运行时间	1.2s-100min
速度分辨率	0.005mm/s
行程控制分辨率	0.01mm或0.00125mm
换向阀切换时间	$\leq 250\text{ms}$ (相邻的两口之间)
换向阀种类	3通阀, 4通阀, 3通分配阀, 9通分配阀
换向阀材质	阀体材料:PCTFE 阀芯材料:PTFE
管路接口	1/4-28UNF
注射器接口	1/4-28UNF外螺纹
注射器	50 μL , 100 μL , 250 μL , 500 μL , 1.0mL, 2.5mL, 5.0mL
注射器材质	针筒材质:硼硅酸盐玻璃 推杆材质:不锈钢 推杆密封材质:PTFE
适用电源	DC24V $\pm 10\%$ /1.25A
通信接口	RS232/RS485/CAN
波特率	9600或38400可设置(RS232/RS485); 100K, 125K, 250K, 500K, 1M(CAN)
设备地址	BCD拨码开关(最多可设置15个独立的地址)
信号输入	2路TTL电平信号输入, 用于暂停指令后的重新启动
信号输出	3路TTL电平输出, 用于同步外部设备
工作环境温度	15 $^{\circ}\text{C}$ ~40 $^{\circ}\text{C}$ (低温运行需配置低温注射器)
存储温度	-20 $^{\circ}\text{C}$ ~65 $^{\circ}\text{C}$
液路最大承压参考值	0.68Mpa(高于0.68MPa需选配)
尺寸(mm)	139.2*44.5*130(L*W*H)
重量	1.2kg

尺寸图 (单位: mm)

